

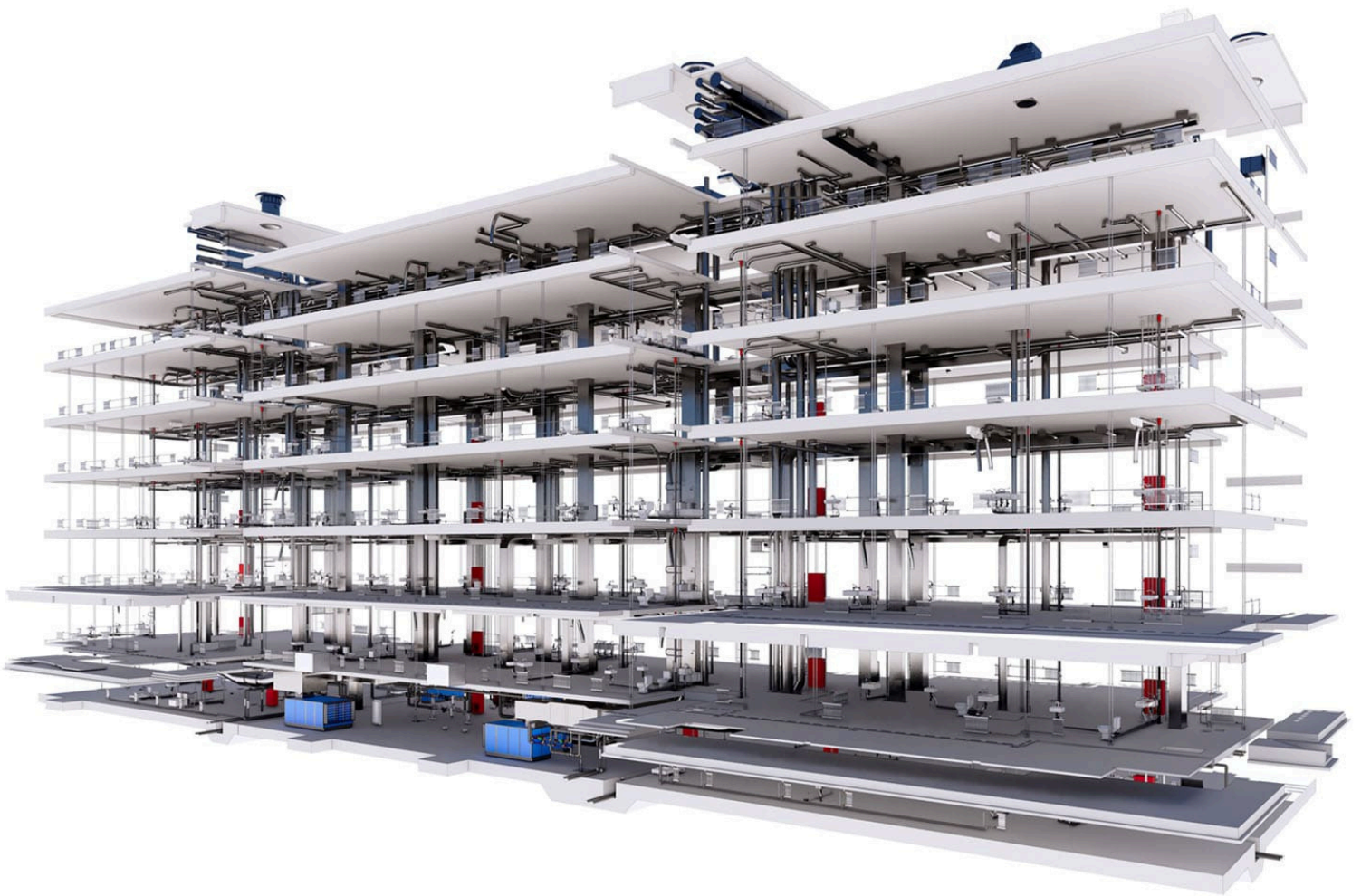
ESPECIALISTA MODELADOR

BIM 2025

ESPECIALISTA
MODELADOR

BIM

Certifícate
con nosotros
y vuelvete un
experto



CERTIFICACIÓN:

300 Hras Lectivas



FECHA DE INICIO:

Inmediato



1. Presentación

El Building Information Modeling (BIM) es una metodología innovadora que transforma la manera en que se diseñan, construyen y gestionan los proyectos de construcción. Su enfoque colaborativo permite centralizar toda la información del proyecto en un modelo digital inteligente, optimizando cada fase del proceso.

BIM representa la evolución de los sistemas de diseño tradicionales al integrar modelado 3D, gestión de tiempos (4D), costos (5D), sostenibilidad (6D) y mantenimiento (7D). Más allá del diseño, esta metodología permite mejorar la ejecución del proyecto y su gestión a lo largo de todo su ciclo de vida, reduciendo costos y aumentando la eficiencia operativa.

Este curso te brindará los conocimientos y herramientas necesarias para convertirte en un Especialista Modelador BIM, preparándote para enfrentar los desafíos de la construcción digital con un enfoque práctico y aplicado.

2. Dirigido a:

Este curso está diseñado para:

- Profesionales de Arquitectura, Ingeniería y Construcción que buscan dominar BIM y fortalecer su perfil en un sector altamente competitivo.
- Estudiantes y técnicos interesados en modelado 3D y diseño digital avanzado.
- Coordinadores de proyectos que desean implementar herramientas BIM para optimizar la planificación, ejecución y gestión de obras.

3. Inicio-Horarios



FECHA DE INICIO
INMEDIATO



DURACIÓN
DEPENDE DE SU RITMO DE
ESTUDIO



HORARIO
24/7



MODALIDAD
ASINCRÓNICA

4. Plan de Estudios



Revit Estructuras 2025

CLASE

01

INTRODUCCIÓN Y CONFIGURACIONES BÁSICAS DE SOFTWARE.

- Navegación por el Interfaz de usuario
- Barras de herramientas, propiedades, vistas y control de visualización.
- Atajos y personalización de la interfaz.

CLASE

02

CONFIGURACIÓN DE PROYECTO Y ELEMENTOS ESTRUCTURALES BÁSICOS 01

- Definición de niveles de piso.
- Creación y ajuste de rejillas para referencia estructural.
- Importación de archivos CAD
- Modelado de cimentaciones (zapatas de concreto)

CLASE

03

ELEMENTOS ESTRUCTURALES BÁSICOS 02

- Configuración y modelado de solados de concreto
- Configuración y modelado de muros estructurales de concreto (sobrecimiento de concreto)
- Configuración y modelado de cimentaciones (cimientos de concreto)
- Configuración y modelado de pilares estructurales (columnas de concreto)

CLASE

04

ELEMENTOS ESTRUCTURALES BÁSICOS 03

- Configuración y modelado de pilares estructurales (placas de concreto)
- Configuración y modelado de armazón estructural (vigas estructurales de concreto)
- Configuración y modelado de suelos (falso piso de concreto)

CLASE

05

ELEMENTOS ESTRUCTURALES COMPLEJOS 01

- Configuración y modelado de escaleras
- Configuración y modelado de suelos estructurales (losa aligerada)
- Configuración y modelado de armazón estructural (sistema de viguetas)
- Creación y colocación de familia de ladrillos

CLASE

06

ELEMENTOS ESTRUCTURALES COMPLEJOS 02

- Configuración y modelado de pilares estructurales (perfiles metálicos)
- Configuración y modelado de armazón estructural (vigas metálicas)
- Configuración y modelado de suelos estructurales (losa colaborante)
- Configuración de accesorios (platinas y ángulos metálicos)

CLASE

07

REFUERZOS Y CONEXIONES 01

- Configuración y creación de armadura estructural en cimientos.
 - Configuración y creación de armadura estructural en pilares estructurales
-

CLASE

08

REFUERZOS Y CONEXIONES 02

- Configuración y creación de armadura estructural en armazones estructurales
 - Configuración y creación de armadura estructural en losa aligerada.
-

CLASE

09

CREACIÓN DE VISTAS ESTRUCTURALES

- Visibilidad y gráficos
 - Anotaciones, etiquetas y cuadros de planificación
 - Configuración de vistas de planta, alzados y cortes.
 - Gestión de la visibilidad de los elementos.
-

CLASE

10

METRADOS

- Creación de tablas de planificación de cantidades y materiales.
-

CLASE

11

Detalles y planos

- Creación de detalles constructivos
- Armado de láminas para impresión y creación de rótulos.
- Exportación a DWG y PDF



Revit Arquitectura 2025

CLASE

01

INTRODUCCIÓN A REVIT ARQUITECTURA

- Interfaz de usuario
- Proyectos y configuración básica
- Colaboración
- Importación de archivos CAD
- Niveles y ejes

CLASE

02

MUROS Y COLUMNAS ARQUITECTÓNICAS

- Muros arquitectónicos
- Muros cortina
- Columnas arquitectónicas

CLASE

03

PISOS, CIELORRASO Y CUBIERTAS

- Pisos arquitectónicos
- Cielorraso
- Cubiertas

CLASE

04

PUERTAS, VENTANAS Y ESCALERAS

- Puertas y ventanas
- Escaleras y barandas
- Componentes

CLASE

05

FAMILIAS PARAMÉTRICAS

- Familias paramétricas
- Creación de celosías

CLASE

06

CREACIÓN DE REJAS Y PÉRGOLAS

- Creación de rejas
- Creación de pérgolas

CLASE

07

ACOTACIONES Y ZONIFICACIÓN

- Dimensionamiento y anotaciones
 - Zonificación
-

CLASE

08

ETIQUETAS, VISTAS DE SECCIÓN Y ELEVACIONES

- Etiquetas y cuadros de planificación
 - Vistas de sección y elevación
 - Visibilidad y gráficos
-

CLASE

09

NORTE MAGNÉTICO, PLANTAS TÍPICAS Y ESCALERAS MULTINIVEL

- Norte y estudio solar
 - Modelo y replicado de plantas típicas
 - Agujeros y escaleras multinivel
-

CLASE

10

METRADOS, PLANOS Y EXPORTACIÓN

- Metrados
- Planos y exportación a DWG.



Revit MEP - Sanitarias 2025

CLASE

01

INTRODUCCIÓN A MEP SANITARIAS

- Conceptos básicos
- Interfaz del programa
- Configuración de Plantillas MEP
- Unidades generales y MEP
- Reconocimiento de catálogo de material para tuberías y accesorios
- Reconocimiento de tipo de Tuberías y configuraciones mep.

CLASE

02

PROCEDIMIENTO DE VINCULACIÓN

- Vinculación archivo BIM arquitectura en plantilla de Revit mep.
- Manipulación de información (ejes y niveles)
- Actualización de vínculos.
- Importación de planos de la especialidad a Revit mep.
- Colocación de aparatos sanitarios MEP
- Colocación de conectores MEP a aparatos sanitarios.

CLASE

03

SISTEMA DE REDES DE AGUA FRÍA (SISTEMA INDIRECTO)

- Creación sistema de agua fría
- Configuración de tubería de agua fría
- Conectores de agua en mobiliario
- Utilización de tuberías y accesorios configurados.
- Ruteo de tuberías de agua fría
- Ruteo de montantes.
- Conexión de tuberías y accesorios en tanque cisterna y tanque elevado.

CLASE

04

SISTEMA DE REDES DE AGUA CALIENTE

- Creación sistema de agua caliente.
- Utilización de tuberías y accesorios configurados.
- Conexión de tubería de agua caliente a terma eléctrica.
- Ruteo de tuberías de agua caliente a aparatos sanitarios.

CLASE

05

SISTEMA DE DESAGÜE

- Creación de sistema de desagüe.
- Colocación de cajas de registro y accesorios de conexión.
- Utilización de tuberías y accesorios configurados.
- Ruteo de tuberías de desagüe desde cajas de registro a aparatos sanitarios.
- Configuración de pendiente.
- Creación de leyenda y detalles.

CLASE

06

FILTROS, ORGANIZAR VISTAS, VALORIZACIÓN DE PLANOS

- Aplicación de filtros de vista por tipo de sistema.
- Organización de vistas de proyecto en el navegador de proyectos.
- Valorización de planos para presentación.
- Creación de planos y rótulos para impresión.
- Exportación de planos en pdf y cad



Revit MEP - Eléctricas 2025

CLASE

01

INTRODUCCIÓN Y PROCEDIMIENTO DE VINCULACIÓN

- Interfaz e importación de planos de la especialidad a Revit mep.
- Vinculación de modelo de Revit arquitectura a plantilla de eléctricas
- Organización de navegador de proyectos.
- Rangos de vista para las diferentes vistas.
- Unidades de medida general.
- Reconocimiento de catálogo de material para tuberías y accesorios

CLASE

02

SISTEMA DE FUERZAS, TABLEROS, CIRCUITOS Y TUBERÍAS

- Configuración de tubería, cables y voltajes.
- Utilización de tuberías y accesorios configurados.
- Colocación de tableros eléctricos y medidos eléctricos.
- Ruteo de cableado de Sistema de fuerza (tomacorrientes) a tablero eléctrico.
- Ruteo de cableado de medidor eléctrico a tablero eléctrico.
- Ruteo y creación de tuberías de conexión de tomacorrientes a tablero eléctrico y medidor eléctrico.

CLASE

03

SISTEMA DE ALUMBRADO Y TUBERÍAS.

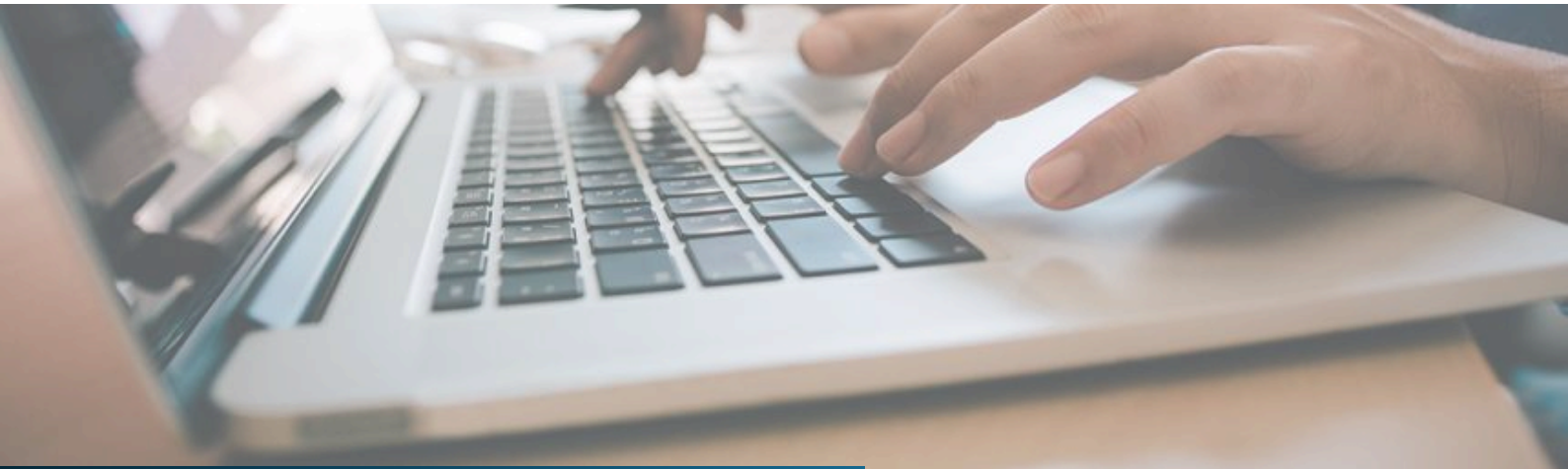
- Utilización de tuberías y accesorios configurados para el sistema de alumbrado.
- Colocación de interruptores y configuración según planos de especialidad.
- Colocación de luminarias y configuración según planos de especialidad.
- Ruteo de cableado de luminarias a interruptores y a tablero eléctrico.
- Ruteo y creación de tuberías de conexión entre luminarias a tablero eléctrico y de luminarias a interruptores.
- Creación de Plantillas de vista para diferenciar el sistema de fuerza del sistema de alumbrado.
- Etiquetado en planos según especialidad.
- Creación de leyenda y diagrama unifilar.

CLASE

04

METRADOS Y VALORIZACIÓN.

- Tablas de metrados de sistemas de agua y desagüe.
- Tablas de metrados de sistemas eléctricos.
- Plantilla de verificación de tuberías.
- Valorización de planos para presentación
- Creación de planos con rótulos.
- Exportación a formato pdf y cad.



5. Proceso de Matrícula

**1**

PRIMER PASO

Envíe su **comprobante de pago** vía WhatsApp al asesor(a) que lo atendió.

**2**

SEGUNDO PASO

Luego de verificar el comprobante de pago, se le compartirá un registro para completar sus datos y proceder con la matrícula correspondiente a su programa de especialización.

<https://edupro360.net/>

**3**

TERCER PASO

Coordinación Académica realizará su matrícula en nuestros registros y en el Aula Virtual de su programa correspondiente.

**4**

CUARTO PASO

Se le hace la entrega de su certificación correspondiente y el link de verificación de Certificado.